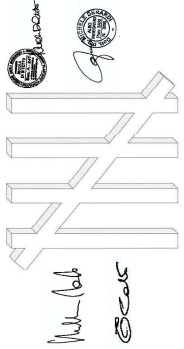




CALCOLO SUPERFICI COPERTE E VOLUMETRICHE

ingegnere MICHELE BERARDI
ingegnere NICOLA DI BITETTO



N°	TAVOLA	Desc.	N°	TAVOLA	Desc.
1	RELAZIONE TECNICA	7	SOLUZIONI PROGETTUALI PER	1/100	
2	SCHEDA URBANISTICA	8	SUBCOMPARTO A	1/200	
3	SUBCOMPARTO B	1500	8	SUBCOMPARTO A	1/200
4	SUBCOMPARTO C	1500	9A	RELAZIONE DI PRESSIONE	1/500
5	SUBCOMPARTO D	1500	9B	RELAZIONE DI PRESSIONE	1/500
6	PROGETTO ESECUTIVO	1/100	9C	PLANIMETRIA OPERE DI	1/500
7	TAVOLA DEI CONTINUI	1/100	9C	RELAZIONE DI PRESSIONE	1/500
8	TAVOLA DEI CONTINUI	1/100	9C	SUBCOMPARTO A	1/200

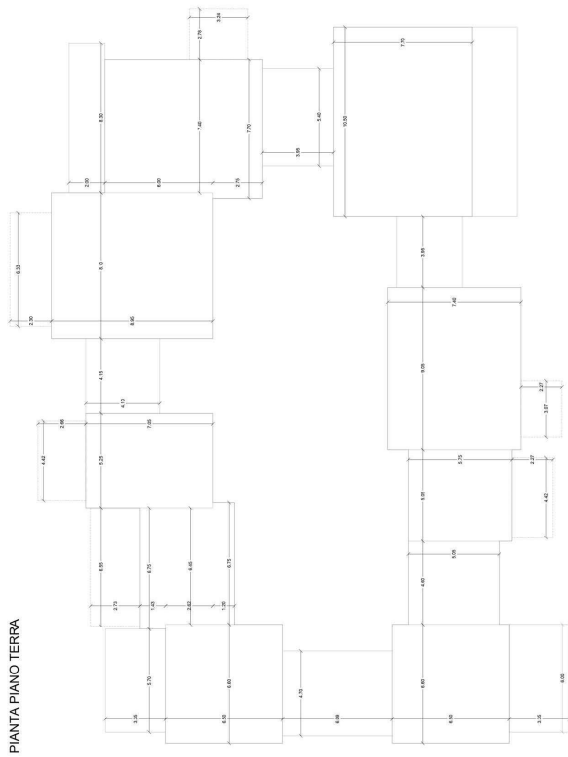
Progetto: Michele BERARDI
 Ing. Nicola DI BITETTO
 Data: novembre 2020
 Approvamento:
 Imprint:
 Contributo:

SUPERFICIE SUB COMPARTO A 4986,00 mq
 SUPERFICIE FONDARIA 2665,00 mq
 SUPERFICIE COPERTA MASSIMA 633,00 mq
 VOLUME CONSENTITO MASSIMO 1747,20 mc
 ALTEZZA MASSIMA 8,00 m

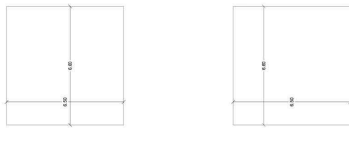
DATI DI PROGETTO

SUPERFICIE COPERTA 495,62 mq
 A. TEZZA 6,00 m
 VOLUME 1744,32 mc
 PORTICATI 137,12 mq
 PACCHETTO 412,65 mq
 SUPERFICIE UTILE ABITABILE (Su) 477,91 mq
 SUPERFICIE NON RESIDENZIALE (Snr) 210,40 mq

PIANTA PIANO TERRA



PIANTA PIANO PRIMO



SUPERFICIE COPERTA 517,61 mq

6,60 x 6,50 =	42,90 mq
6,75 x 1,43 =	9,65 mq
6,45 x 2,62 =	16,90 mq
6,75 x 2,62 =	17,70 mq
5,25 x 7,05 =	37,01 mq
8,10 x 8,95 =	72,50 mq
7,40 x 6,00 =	44,40 mq
10,00 x 2,75 =	27,50 mq
10,00 x 2,75 =	27,50 mq
9,05 x 7,40 =	66,97 mq
6,05 x 5,75 =	29,04 mq
4,60 x 5,05 =	23,23 mq
6,60 x 6,50 =	42,90 mq
TOTALE	495,64 mq

VOLUME 1552,83 mc

42,90 x 3,00 =	128,70 mc
42,90 x 3,00 =	128,70 mc
495,64 x 3,00 =	1486,92 mc
TOTALE	1744,32 mc

SUPERFICIE UTILE ABITABILE (Su) 477,91 mq

5,90 x 4,10 =	24,19 mq
1,80 x 1,95 =	3,51 mq
3,35 x 4,10 =	13,73 mq
2,45 x 4,10 =	10,05 mq
4,10 x 1,80 =	7,38 mq
1,90 x 1,80 =	3,42 mq
3,40 x 4,45 =	15,13 mq
1,40 x 1,45 =	2,03 mq
4,60 x 5,15 =	23,70 mq
4,80 x 5,15 =	24,72 mq
4,00 x 6,80 =	27,20 mq
1,50 x 2,20 =	3,30 mq
1,50 x 1,40 =	2,10 mq
3,70 x 1,40 =	5,18 mq
4,35 x 3,30 =	14,36 mq
4,00 x 7,10 =	28,40 mq
1,60 x 2,10 =	3,36 mq
3,70 x 1,40 =	5,18 mq
2,80 x 1,40 =	3,92 mq
4,10 x 2,10 =	8,61 mq
1,60 x 3,40 =	5,44 mq
4,10 x 3,40 =	13,94 mq
2,10 x 3,75 =	7,87 mq
1,40 x 2,55 =	3,57 mq
1,40 x 1,10 =	1,54 mq
3,40 x 3,75 =	12,75 mq
7,10 x 4,50 =	31,95 mq
3,55 x 3,95 =	14,02 mq
1,50 x 2,75 =	4,12 mq
1,50 x 1,10 =	1,65 mq
3,70 x 2,50 =	9,25 mq
7,50 x 4,30 =	32,25 mq
4,65 x 5,05 =	23,48 mq
1,75 x 1,30 =	2,27 mq
2,80 x 1,30 =	3,64 mq
4,95 x 4,65 =	23,02 mq
1,50 x 3,00 =	4,50 mq
1,40 x 1,55 =	2,17 mq
5,90 x 4,10 =	24,19 mq
1,80 x 3,85 =	6,93 mq
1,80 x 1,95 =	3,51 mq
3,35 x 4,10 =	13,73 mq
2,45 x 4,10 =	10,05 mq
2,35 x 1,80 =	4,23 mq
1,90 x 1,80 =	3,42 mq
TOTALE	477,91 mq

SUPERFICIE NON RESIDENZIALE (Snr) 210,40 mq

SUPERFICIE NON RESIDENZIALE (Snr) 210,40 mq

Porticati

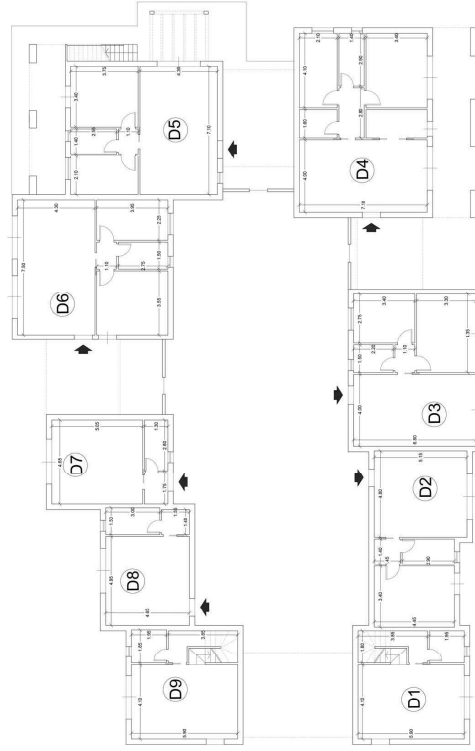
3,35 x 6,00 =	20,10 mq
6,35 x 2,70 =	17,15 mq
4,10 x 4,15 =	17,01 mq
2,00 x 8,30 =	16,60 mq
5,40 x 3,95 =	21,33 mq
3,95 x 3,64 =	14,37 mq
TOTALE	107,12 mq

Porticati

2,73 x 6,55 =	17,88 mq
4,42 x 2,66 =	11,76 mq
2,30 x 6,33 =	14,56 mq
2,75 x 3,24 =	8,91 mq
4,42 x 2,27 =	10,03 mq
3,07 x 3,27 =	10,04 mq
TOTALE	73,26 mq

CALCOLO SUPERFICIE UTILE ABITABILE

PIANTA PIANO TERRA



PIANTA PIANO PRIMO

