

COMUNE DI
TRANI



AMPLIAMENTO
E GESTIONE DEL CIMITERO COMUNALE
_ TRANI _ (BT)

PROJECT FINANCING

SOCIETA' DI PROGETTO
PARCO DEL RICORDO TRANI S.r.l.

progettisti
capogruppo coordinatore
arch. Sergio d'Addato

team design
arch. Alessandro Procacci
arch. Valentina Bucci
arch. Stefano Parente

strutture
ing. Antonio Porcelli
ing. Domenico Vaccanio

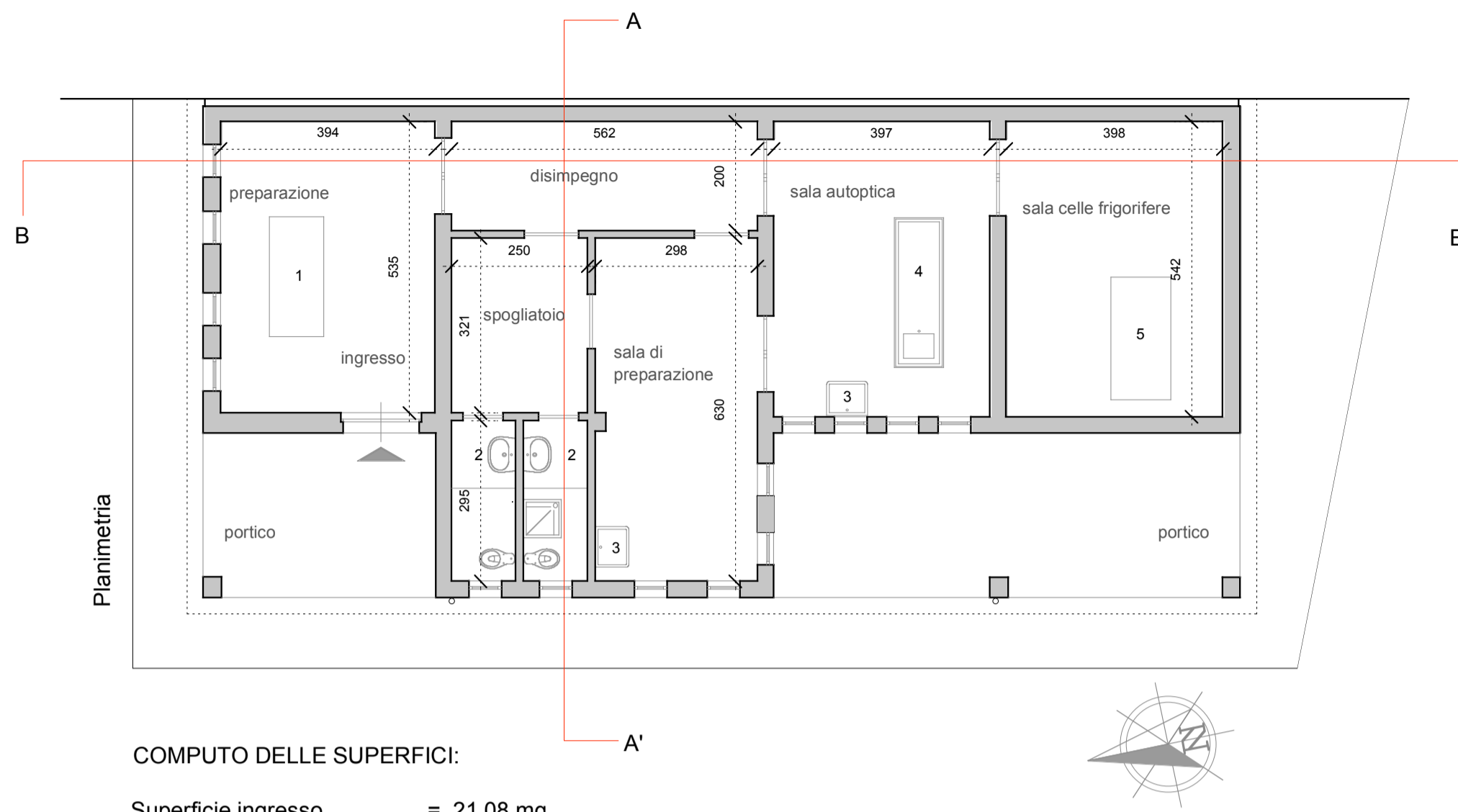
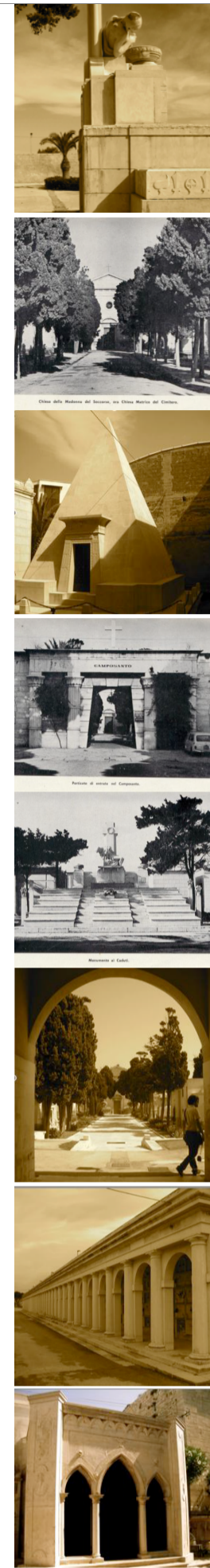
contabilità
ing. Giuseppe Antonacci

impianti
ing. Felice Valenziano
ing. i. Stefano Farano
ing. Ilario Cellamare
ing. i. Antonio Zagaria
ing. Marianna Colamartino

PROGETTO DEFINITIVO

TAV. GD.1.28
EDIFICIO SERVIZI
SALA AUTOPTICA _ CELLE FRIGORIFERE

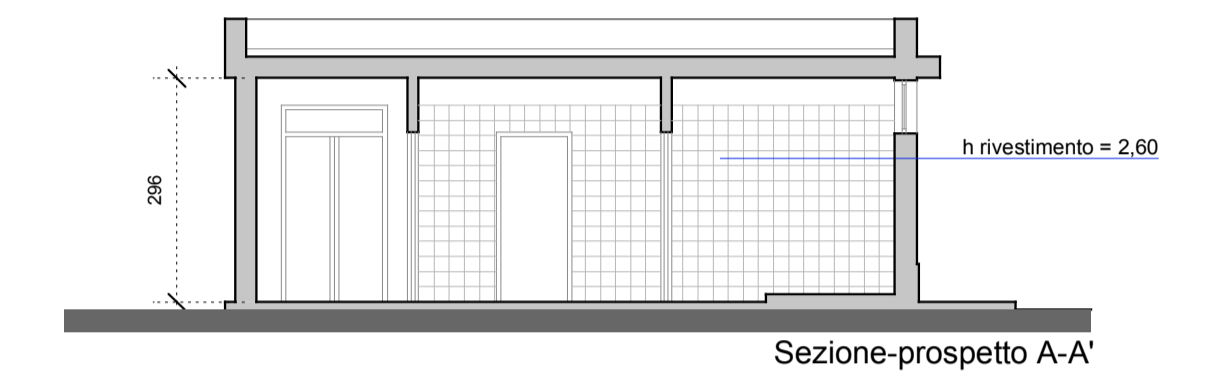
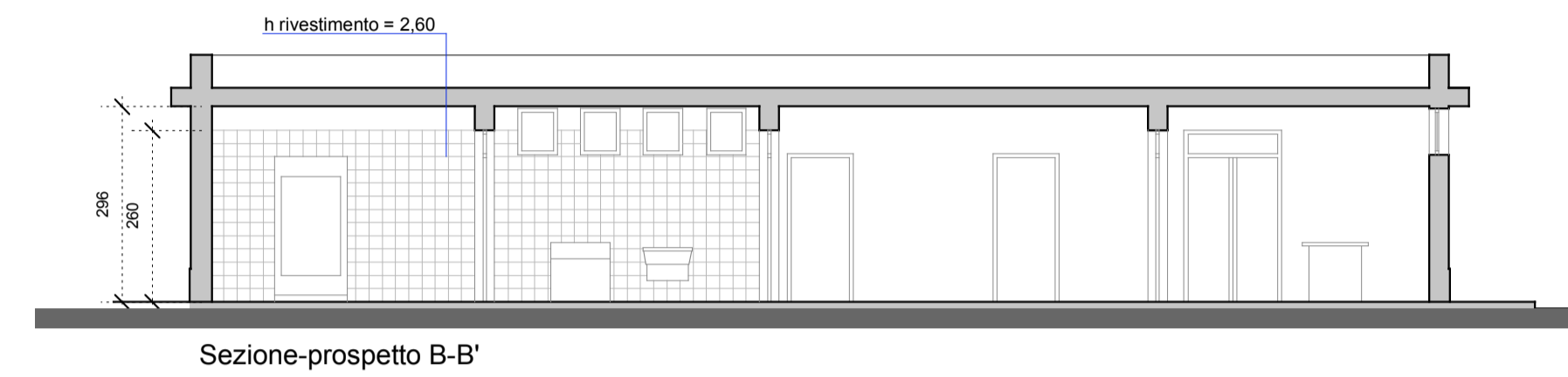
data:



COMPUTO DELLE SUPERFICI:

Superficie ingresso	= 21,08 mq
Superficie disimpegno	= 11,24 mq
Superficie spogliatoio	= 8,02 mq
Superficie bagno 1	= 3,48 mq
Superficie bagno 2	= 3,48 mq
Superficie sala preparazione	= 18,75 mq
Superficie sala autoptica	= 21,51 mq
Superficie sala celle frigorifere	= 21,57 mq
Superficie complessiva	= 109,13 mq

LEGENDA: 1 - tavolo osservazione; 2 - bagni; 3 - lavandino; 4 - tavolo autoptico; 5 - celle frigorifere



Documentazione fotografica

Prospetto principale_ingresso



Sala di ingresso_preparazione



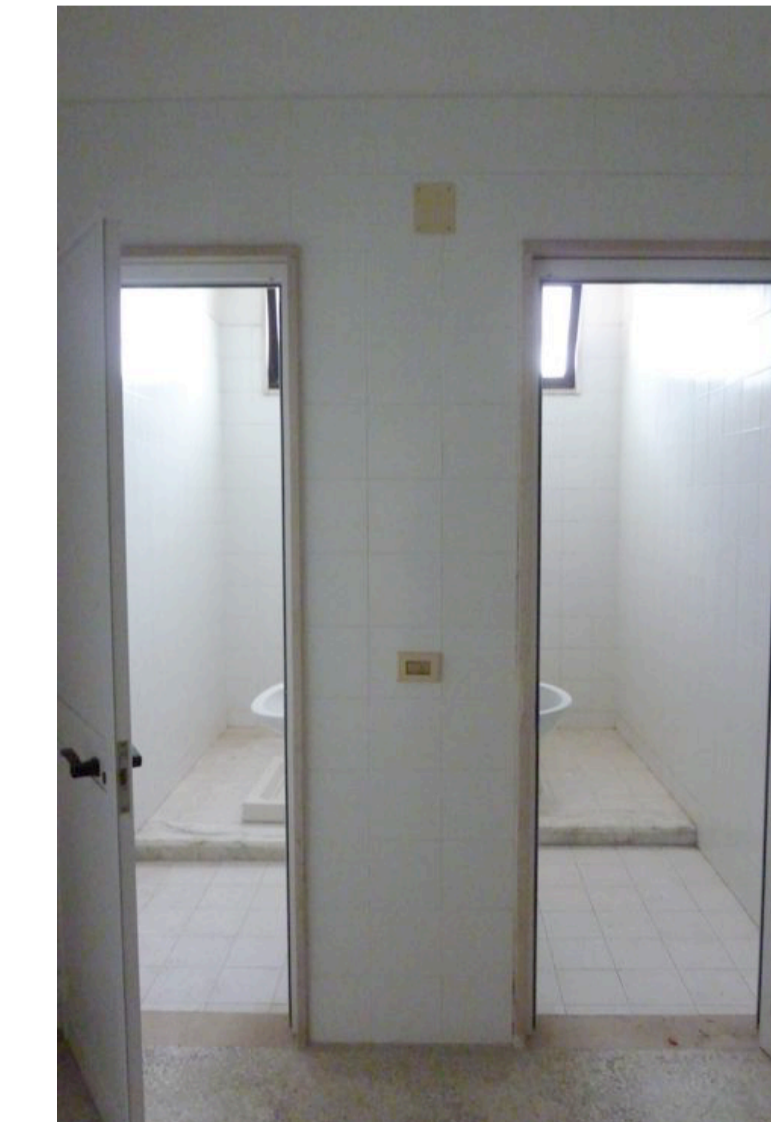
Corridoio di disimpegno



Corridoio di disimpegno



Bagni



Sala Autoptica



studio di architettura
arch. Sergio d'Addato _ C.so V. Emanuele, 134 76125 Trani cell. 347 8642952 tel. 0883 587877 daddatosergio@virgilio.it sergio.daddato@archiworldpec.it

