

COMUNE DI
TRANI



AMPLIAMENTO
E GESTIONE DEL CIMITERO COMUNALE
_ TRANI _ (BT)

PROJECT FINANCING

SOCIETÀ DI PROGETTO
PARCO DEL RICORDO TRANI SRL

progettisti

capogruppo coordinatore

arch. **Sergio d'Addato**

team design

arch. **Alessandro Procacci**

arch. **Valentina Bucci**

arch. **Stefano Parente**

strutture

ing. **Antonio Porcelli**

ing. **Domenico Vaccano**

contabilità

ing. **Giuseppe Antonacci**

impianti

ing. **Felice Valenziano**

ing.i. **Stefano Farano**

ing. **Ilario Cellamare**

ing.i. **Antonio Zagaria**

ing. **Marianna Colamartino**

PROGETTO DEFINITIVO

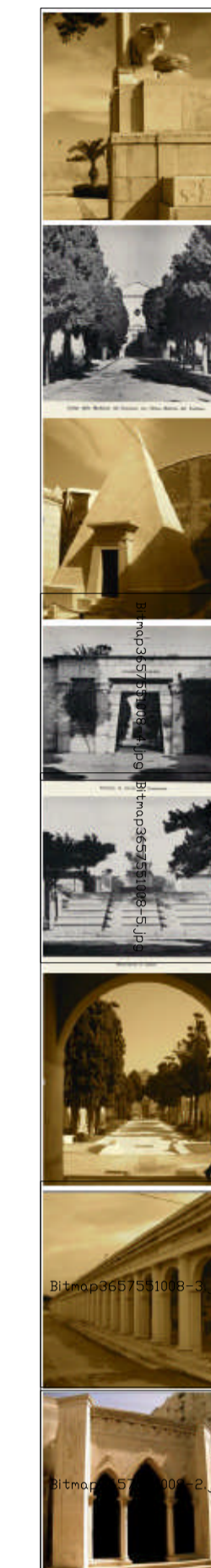
data:

TAV. IE.7

PLANIMETRIA PIANO COPERTURA
CORPO A: IMPIANTO FOTOVOLTAICO

studio di architettura

SCALA 1/300

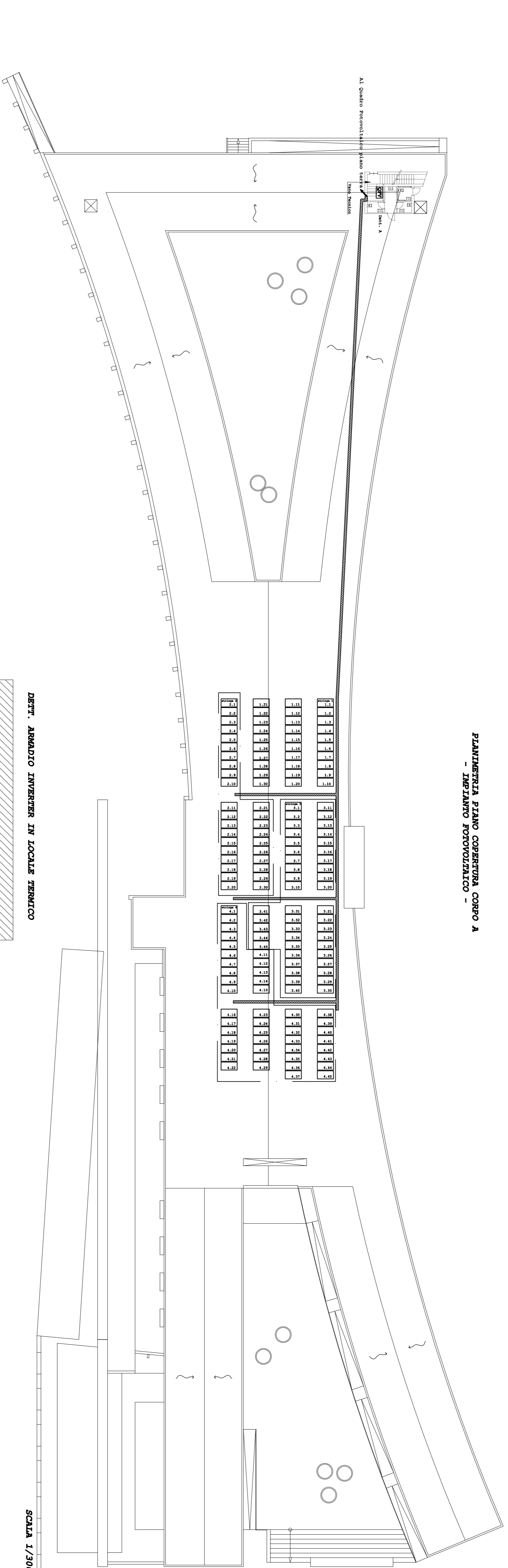


arch. Sergio d'Addato - C.so V. Emanuele, 134 76125 Trani cell. 347 8642952 tel. 0883 587877 daddatosergio@virgilio.it sergio.daddato@archiworldpec.it

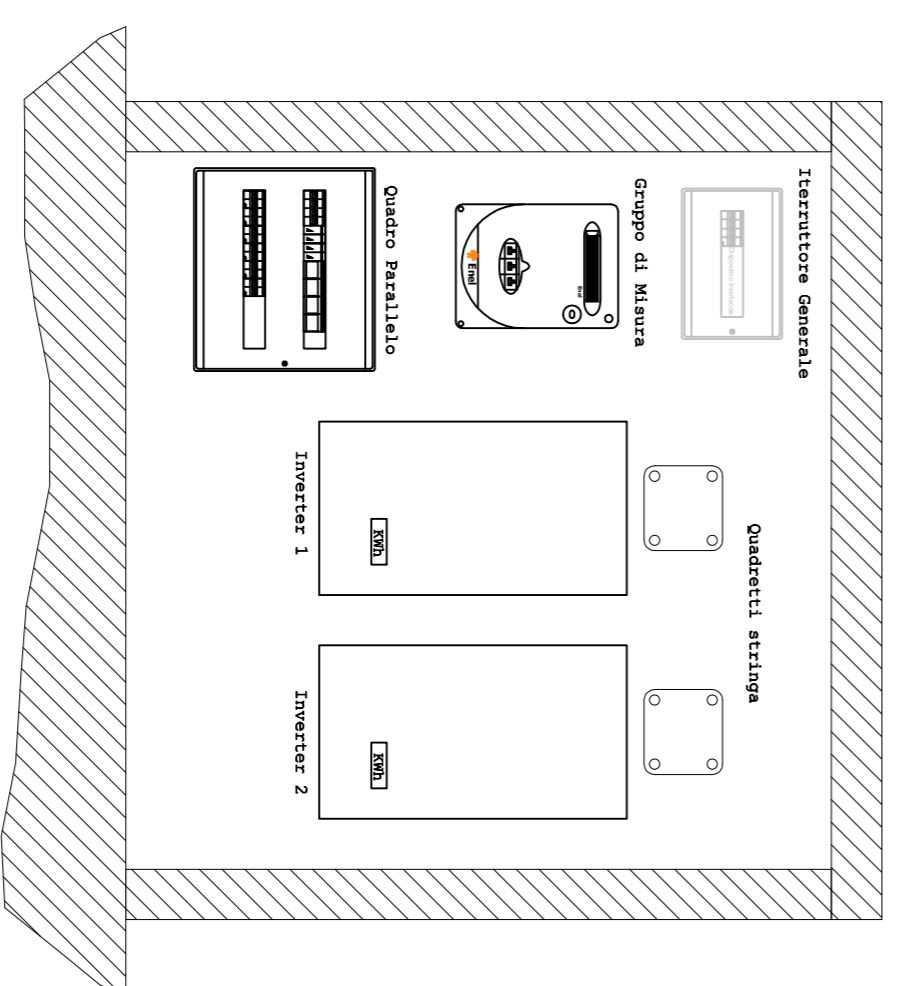
LEGENDA SIMBOLI ELETTRICI

	MODULO FOTOVOLTAICO 300 Wp
	QUADRO ELETTRICO FOTOVOLTAICO
	PASSERELLA ASOLATA IN ACCIAIO ZINCATO A CALDO CON COPERCHIO DI CHIUSURA S = 100x75 mm FISSATA CON APPOSITI ACCESSORI SOTTO LA STESSA STRUTTURA DI SOSTEGNO MODULI A PARTE
	CONDUTTURA ELETTRICA DISCENDENTE
	CAVO SOLARE FG21M21 1x16 mm² CON ACCESSORI DI FISSAGGIO ISOLANTI
	RAGGRUPPAMENTO STRINCHE COLLEGATE SU CASSETTA CONTROLLO STRINGHE

PLANTINERIA PIANO COPERTURA CORPO A
- IMPIANTO FOTOVOLTAICO -



DETT. ARMADIO INVERTER IN LOCALE TERMICO



SCALA 1/300