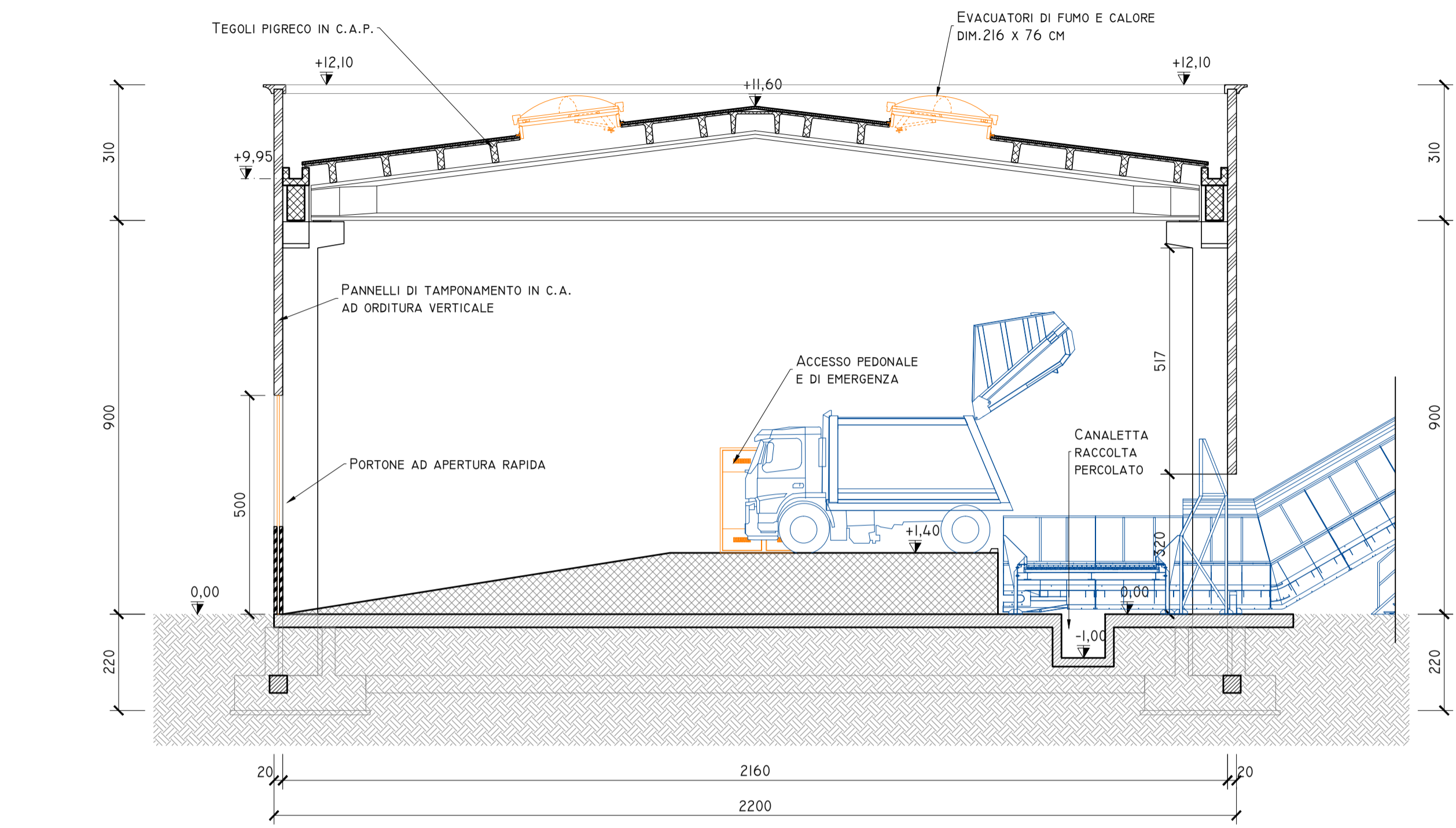
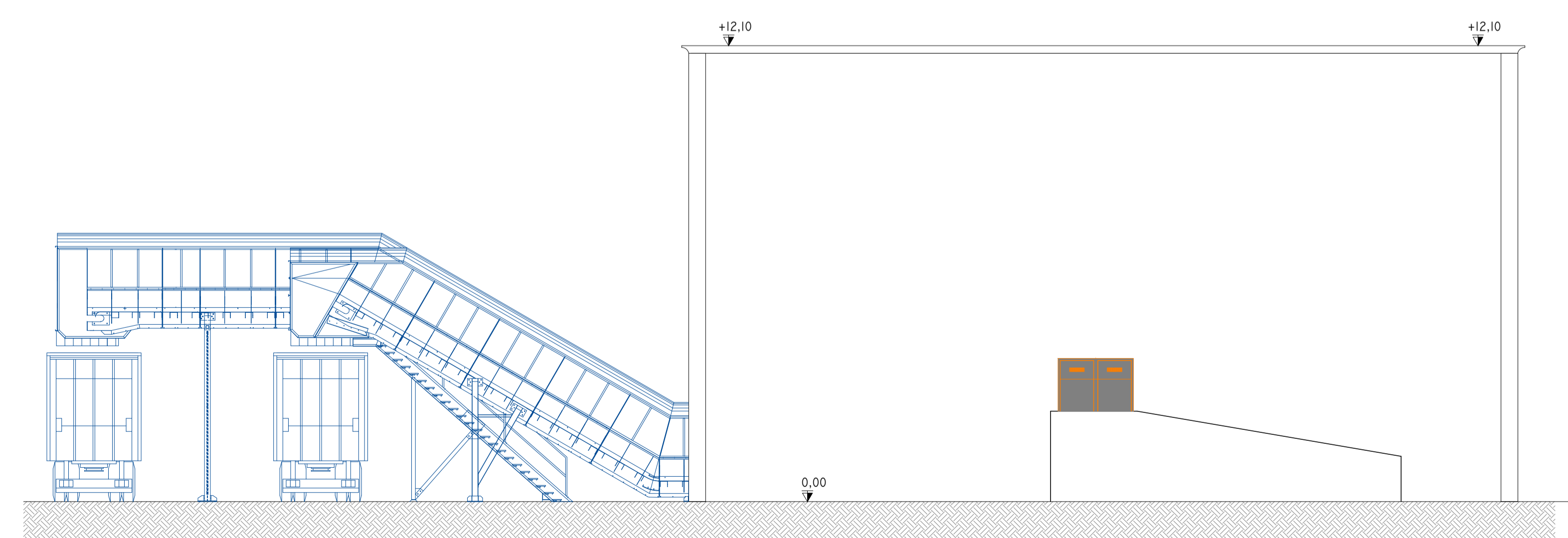


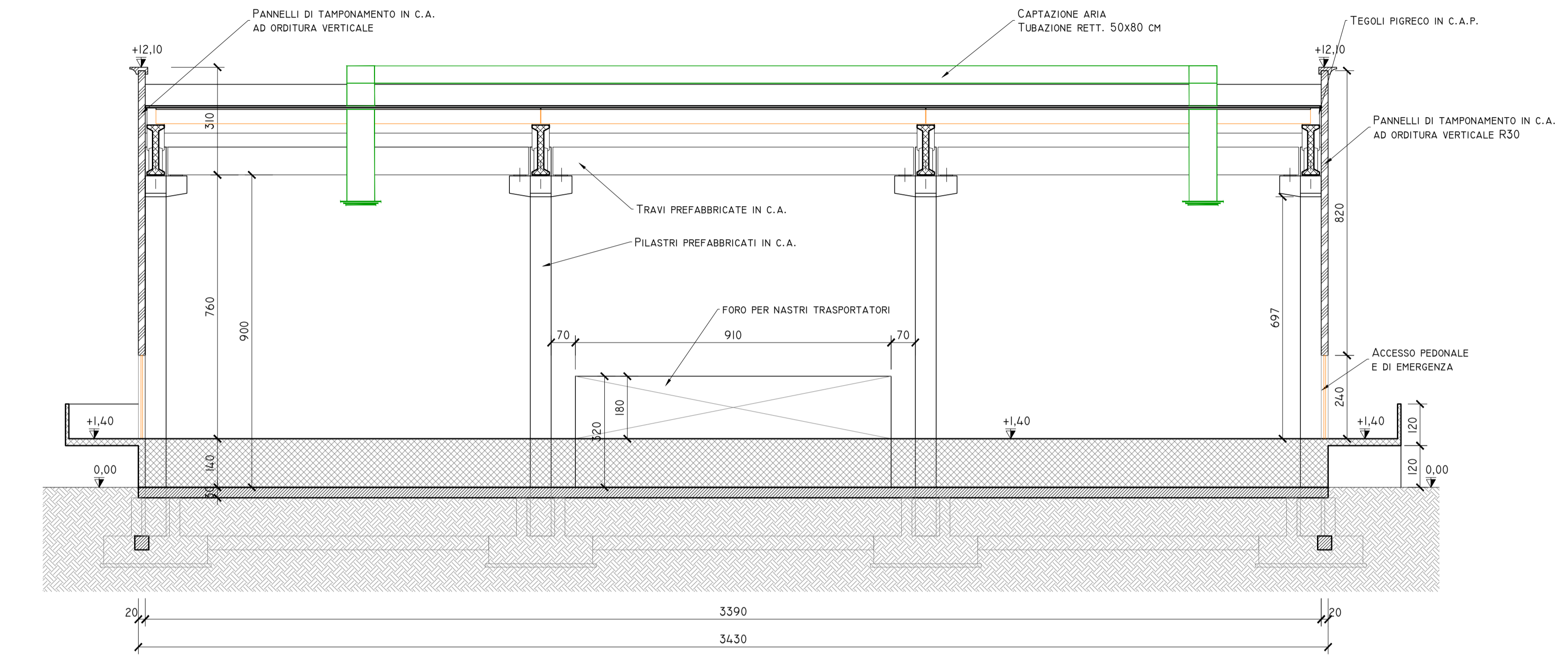
SEZIONE LONGITUDINALE B-B  
SCALA 1:100



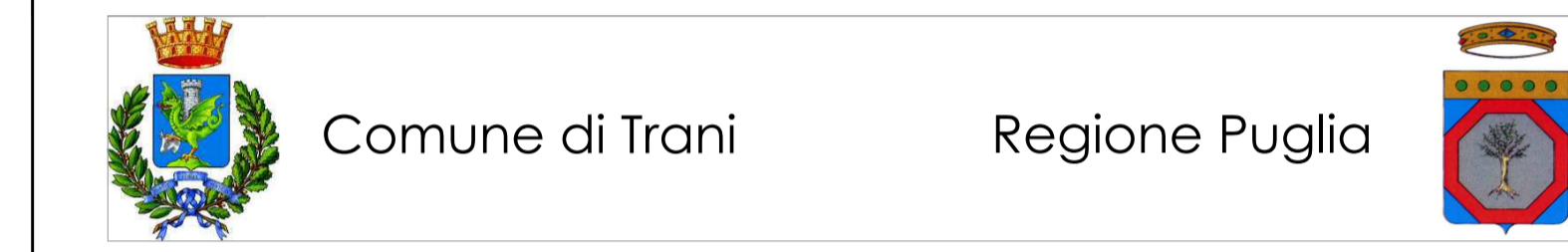
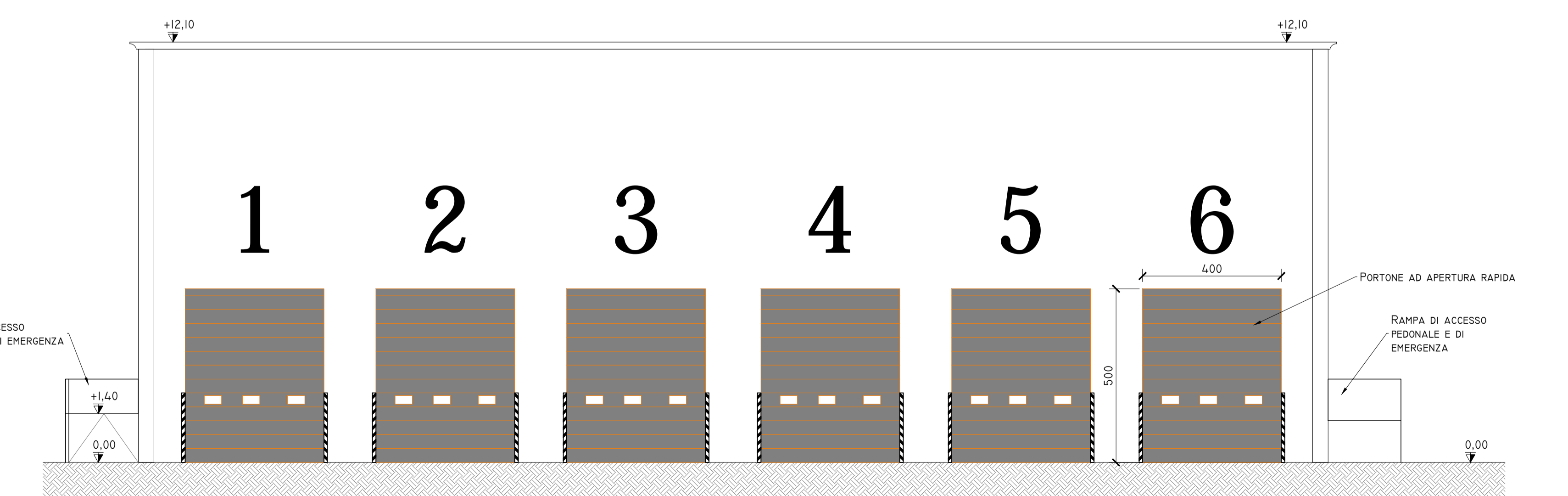
PROSPETTO LATERALE  
SCALA 1:100



SEZIONE TRASVERSALE A-A  
SCALA 1:100



PROSPETTO FRONTALE  
SCALA 1:100



PROGETTO DI REALIZZAZIONE DI UNA STAZIONE DI TRASFERENZA RIFIUTI E DI UN IMPIANTO DI TRATTAMENTO PERCOLATO DA REALIZZARE NEL COMUNE DI TRANI IN LOCALITÀ "PURO VECCHIO"

PROGETTO DEFINITIVO

COMMITTENTE:  
AMIU S.p.A.  
Sede legale e amministrativa: via Strada Provinciale 148  
Località Puro Vecchio 74125 Trani (BT)  
Codice Fiscale e Partita IVA 0493930727  
PEC: amiu@amiusp.it

PROGETTO:  
Studio Romanazzi-Bosca e Associati s.r.l.  
Via Arsenale 115/C - 70100 Bari - Tel. 080.483.81 - Fax 080.483.81  
Dott. Ing. Eligio ROMANAZZI  
Dott. Ing. Giovanni F. BOSCA  
Dott. Ing. Sebanino GIOTTA  
Dott. Ing. Fabio PACCAPELO

Ing. Federico Cangialosi  
Ing. Gianluca Intini  
Dott. geol. Vito Specchia  
Dott. Ing. Vincenzo Catalucci  
Dott. Ing. Gianluca Intini  
Dott. Ing. Vito Specchia  
Dott. Ing. Vincenzo Catalucci  
Dott. Ing. Gianluca Intini  
Dott. Ing. Vito Specchia  
Dott. Ing. Vincenzo Catalucci

AMIU TRANI

ALLEGATO	EG.4 - TRASFERENZA RIFIUTI	SCALA:	1:100
EG.4.2.2	CAPPANONE DI CARICO: PROSPETTI E SEZIONI	DATA:	GENNAIO 2021
AGGIORNAMENTO	DATA	DESCRIZIONE	